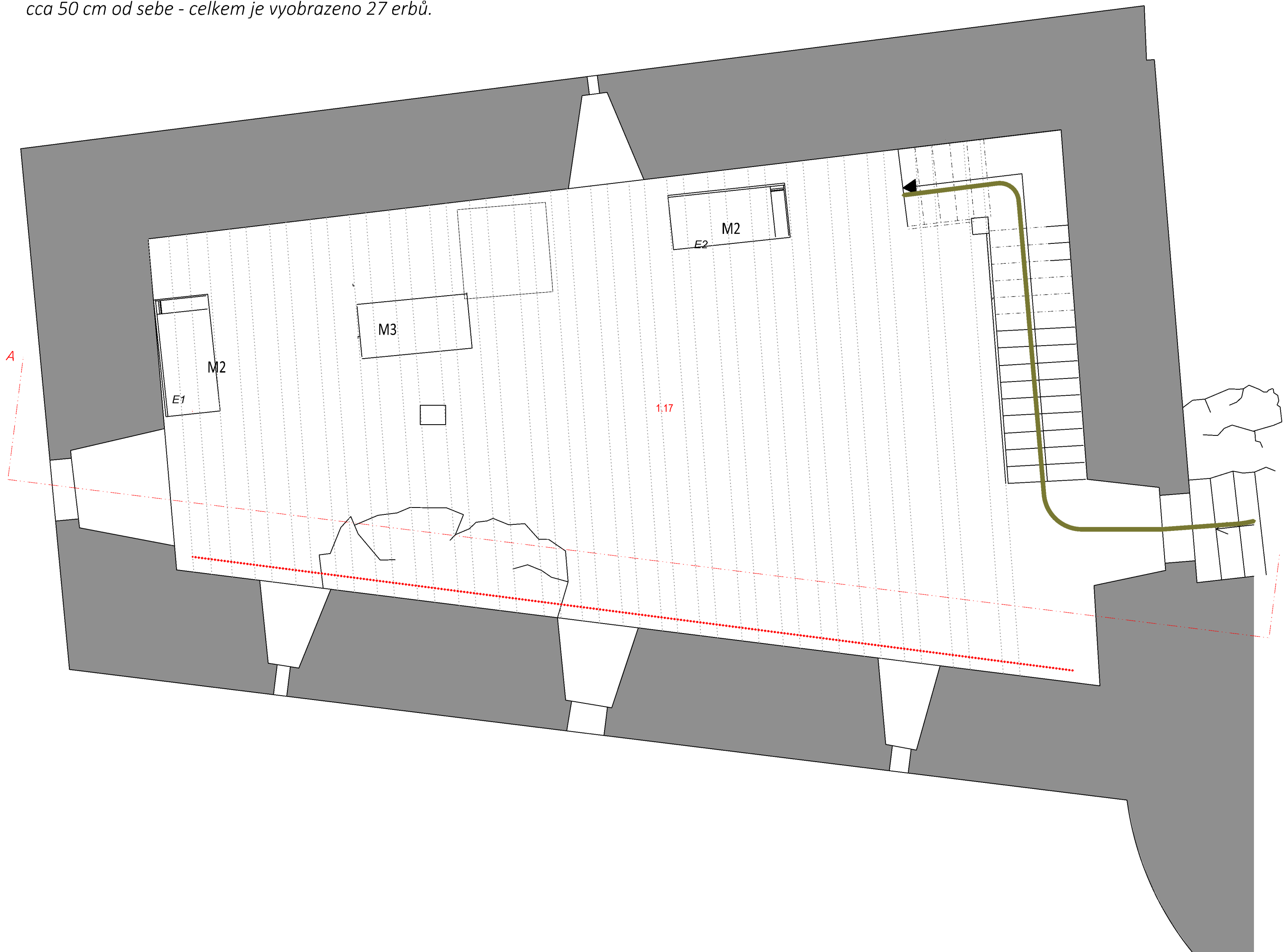


ŘEZOPHLED A

Erby (malba na vrtvené lepené bukové desky) jsou zavěšeny ve dvou pásech pod stropem, první začíná cca 10 cm pod spodním lícem trámu a druhá cca 35 cm pod spodním lícem trámu. Erby jsou osově cca 50 cm od sebe - celkem je vyobrazeno 27 erbů.



TENTO PROJEKT JE PODKLADEM PRO VÝROBNÍ DOKUMENTACI  
DODAVATELE EXPOZICE; VÝROBNÍ DOKUMENTACE BUDE  
PŘEDLOŽENA K ODSOUHLASENÍ AUTORSKÉMU DOZORU PROJEKTANTA.  
ROZMĚRY NA VÝKRESECH JSOU ORIENTAČNÍ,  
DODAVATEL EXPOZICE PROVEDE PŘESNÉ DOMĚŘENÍ  
JEDNOTLIVÝCH POZIC MOBILIÁŘE. PŘED VÝROBOU VZORKOVAT KAŽDÝ  
TYPICKÝ KUS MOBILIÁŘE K ODSOUHLASENÍ AUTORSKÝM DOZOREM

**TRANSAT**  
ARCHITEKTI

ZODPOVĚDNÝ PROJEKTANT  
ARCHITEKT  
SPOLUPRÁCE  
INVESTOR  
MÍSTO:

Ing. arch. Petr Všeček  
Ing. arch. Alena Všečková  
Ing. arch. Tatiana Kobyláková  
Muzeum Vysočiny Pelhřimov, p.o.  
hrad Kámen

**I Expozice historie hradu - dodatek I**  
dokumentace pro realizaci expozice  
V 2020

VÝKRES: Orientační zakres umístění erbů majitelů hradu

M 1:50